

"San Benedetto al Monte e pranzo di Natale"
SABATO 14 DICEMBRE ORE 10.30



La chiesa di San Benedetto, edificata a nord rispetto al foro romano della città vede i perimetri della cripta romana in aderenza con le costruzioni del Capitolium romano.

Il complesso assume la denominazione "al Monte" per la vicinanza al Monte di Pietà.

I documenti antichi attestano la presenza della chiesa intorno al Mille, nel 1336 la chiesa entrò a far parte del sistema parrocchiale.

La chiesa fu quasi per intero ricostruita nel 1617, nell'abside conserva frammenti di un affresco della bottega di Badile.

La cripta romana è stata oggetto di un recente intervento conservativo e presenta possibili influenze di maestranze lombarde.

Sono visibili alcuni reperti romani: una piccola porzione delle basi d'appoggio del Capitolium con materiali di spoglio dello stesso edificio e una stele funeraria.

Della chiesa fu rettore anche San Giovanni Calabria.

Terminata la visita guidata della chiesa di San Benedetto ci porteremo a piedi, il tratto è molto breve, al ristorante Greppia che si trova in Vicolo Samaritana 3 per il pranzo (primo vicolo a sinistra di Via Mazzini provenendo da Piazza Erbe).

Punto di ritrovo davanti alla chiesa di San Benedetto al Monte, in piazzetta Monte alle ore 10.15

Nel corso del pranzo ci sarà una "sorpresina".

Come di consueto durante il pranzo sarà possibile rinnovare la tessera Alatel per il 2020.

Costo della iniziativa: 40€

La quota di partecipazione è quella relativa al socio, al socio aggregato ed ai familiari e condizionata all'iscrizione valida per l'intero anno. Nessuna responsabilità sarà a carico di Alatel Seniores Telecom per qualsiasi danno a persone o cose che possa verificarsi nel corso dell'iniziativa.

Il partecipante con la sua adesione all'iniziativa dà il proprio consenso alla produzione e diffusione di foto e filmati nel notiziario, nel sito dell'Associazione e nelle e-mail dei soci.

MENU

Carpaccio di bresaola con arance e pinoli.

Fettuccine caserecce con tartufo nero



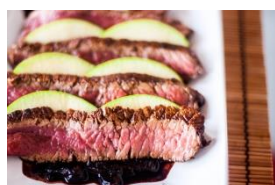
dei monti Lessini

Tortellini



della tradizione

**Tagliata di manzo
veronese**



alla griglia con radicchio rosso e monte

Contorni misti di stagione



Dessert

Caffè



Acqua minerale e Valpolicella Classico.

Le iscrizioni si ricevono da subito ai seguenti recapiti:

Nello Benedetti tel. 045 533504 o Cell. 335 7826027

Antonietta Bellini tel. 045 566709

Maria Teresa Zanin tel. 045 8035884

Nella sede di Via Dei Mutilati 4 L, il Lunedì ed il Giovedì dalle ore 9.30 alle ore 11.30, di persona o telefonicamente al numero 045 8036953.

La quota di partecipazione è quella relativa al socio, al socio aggregato ed ai familiari e condizionata all'iscrizione valida per l'intero anno. Nessuna responsabilità sarà a carico di Alatel Seniores Telecom per qualsiasi danno a persone o cose che possa verificarsi nel corso dell'iniziativa.

Il partecipante con la sua adesione all'iniziativa dà il proprio consenso alla produzione e diffusione di foto e filmati nel notiziario, nel sito dell'Associazione e nelle e-mail dei soci.